

# GOODTSOFT 회사소개서

Good Technology Soft



Copyright © 2025 GoodtSoft. All rights reserved.  
[www.goodtsoft.com](http://www.goodtsoft.com)

# Table of Contents

## 1

### 회사 일반현황

CEO Message	03
회사개요	04
회사 연혁	05

## 3

### 부문별 사업현황

사업장 현황	21
대응 기술 및 장비 현황	22
솔루션 개발 현황	23

## 2

### 사업 개요

굿티소프트 핵심역량	06
솔루션 경쟁력	07
보유 개발솔루션	08
솔루션 적용 현장	18

## CEO Message



**"굿티소프트는 기술로 제조 현장을  
연결하고, 고객의 성공을 함께 실현  
하는 스마트팩토리 전문 기업입니다."**



안녕하십니까, 굿티소프트 대표이사 남경필입니다.

굿티소프트는 스마트 제조와 산업 자동화 분야의 플랫폼 및 솔루션 개발을 전문으로 하는 기업입니다.

우리는 고객사의 성공적인 디지털 전환을 위한 **기획, 개발, 운영 전반에 걸친 통합 솔루션**을 제공하며, 단순한 시스템 공급이 아닌 **비즈니스 목표 달성을 위한 실질적인 파트너**가 되기를 지향합니다.

끊임없이 변화하는 제조 환경 속에서 경쟁력을 확보하고, 지속 가능한 성장을 이루기 위해서는 데이터 기반의 지능형 시스템과 유연한 플랫폼 개발이 핵심입니다.

굿티소프트는 고객과 함께 고민하고, 기술로 해결하며, **디지털 혁신을 실현하는 여정에 함께하겠습니다.**

고객의 성공이 곧 우리의 성장입니다.

굿티소프트는 언제나 **신뢰할 수 있는 기술 파트너**로서 함께하겠습니다.  
감사합니다.

**대표이사 남경필**

## 회사개요



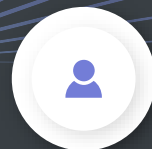
2.4억원

매출액



0.5억원

당기순이익



4명

임직원수



5 지역

전국 네트워크

### DEVELOPMENT SERVICE

**GoodtSoft(굿티소프트)**는  
2019년 남경필 대표에 의해 설립된 공장자동화 및 스마트 팩토리 솔루션 전문 기업입니다.

대구 중구에 본사를 두고 있으며, 다년간의 프로젝트 수행 경험과 기술력을 바탕으로  
**Web** 솔루션, 응용 소프트웨어, 생산관리 시스템(**MES**) 등 다양한 산업 현장에  
최적화된 **IT** 서비스를 제공합니다.

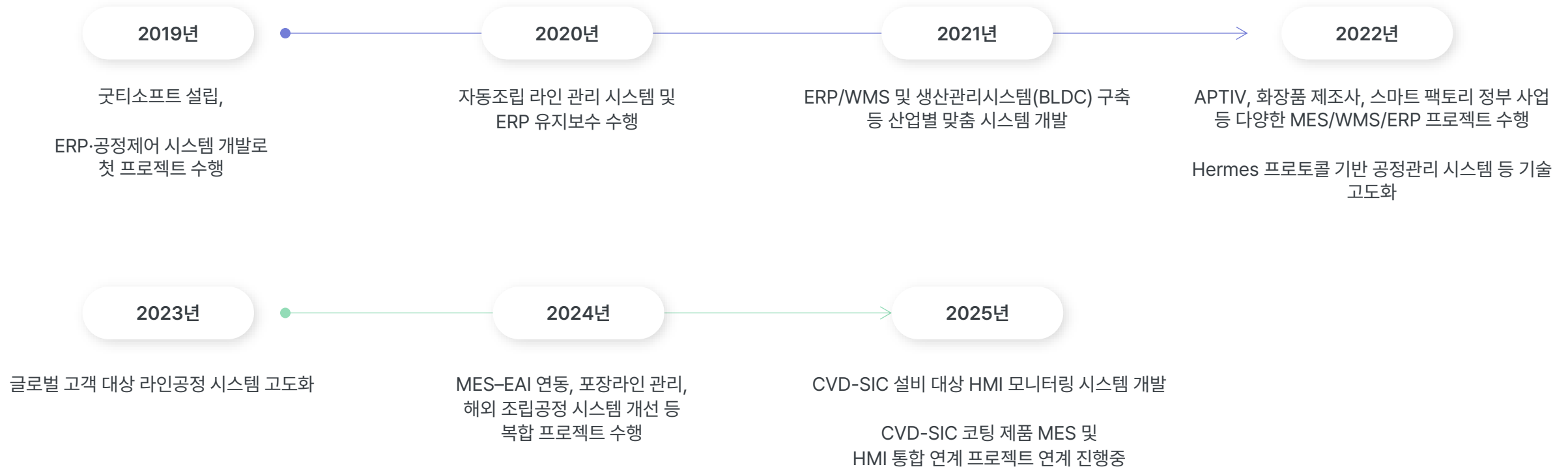
**GoodtSoft**는 스마트 제조 혁신을 선도하는 기술 파트너로서,  
지속적인 기술 개발과 고객 맞춤형 서비스로 업계 내 입지를 다져가고 있습니다.

설립연도	2019년 6월 19일
대표이사	남경필
본사 위치	대구 중구 달구벌대로 2020 (오) 301동 1501호
개발 실적	26건

## 회사 연혁

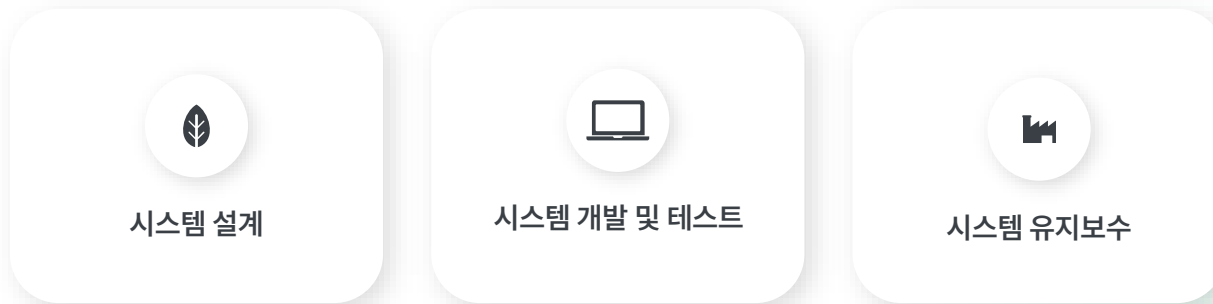
2019년 설립 이래, 스마트팩토리와 공장자동화 솔루션 분야에서 축적된 기술력과

고객 맞춤형 서비스를 기반으로 업계 내 입지를 확고히 다져왔습니다.



## 굿티소프트 핵심역량

현장 밀착형 맞춤 솔루션과 산업 표준 기술을 바탕으로 기획부터 구축, 유지보수까지 전 주기 통합 서비스를 제공합니다.



### 제조 현장 특화 스마트팩토리 솔루션 개발 역량

다양한 제조업에 맞춘 MES, POP, WMS, 바코드 시스템 등을 직접 설계·개발·운영  
국내외 고객사(경동나비엔, APTIV, GMB, 유라코퍼레이션 등)에 다수의 구축 사례 보유  
PLC, OPC, REST API 등 산업용 통신 프로토콜에 대한 높은 이해와 실전 경험

### 기획부터 운영까지 전 주기 맞춤 개발 체계

고객 인터뷰, 요구사항 분석, 시나리오 수립부터 UX 중심 설계, PoC, 유지보수까지 One-Stop 수행  
바코드/스캐너, ZEBRA 프린터, 비전검사 등 현장 장비 연동 경험 다수  
생산성 향상과 이력 추적을 고려한 실질적인 시스템 최적화 제공

### 다품종 소량 생산 환경에 최적화된 커스터마이징 능력

MTO(주문생산), 비전검사, 바코드 기반 라벨링 등 특수 공정 대응 능력  
중소 제조사 및 글로벌 기업 모두를 위한 현장 맞춤형 시스템 설계 가능  
복잡한 공정 흐름도, 검사 기준, 이력 저장 정책 등 정교한 로직 설계 능력 보유





## 서비스 경쟁력



고객 맞춤형 솔루션 제공



차별화된 솔루션 설계 및 개발



신속하고 효율적인 솔루션 구축 및 운영

### 고객 니즈 분석 프로세스

정량/정성 데이터 수집(인터뷰, 설문, 로그 분석 등)을 통해 핵심 요구사항 도출

### 요구사항 정의 및 명확화

분석 결과를 기반으로 명확하고 실행 가능한 요구사항 문서화

### 핵심 전략

표준 공정 + 고객 맞춤형 기능을 결합한 설계, UI/UX 개선을 통한 사용 편의성 확보

### 차별화된 적용 사례 제시

유사 프로젝트 기반 레퍼런스를 제공하여 고객 이해도 및 신뢰도 향상

### 핵심 역량

숙련된 개발팀과 템플릿 기반 구조로 빠른 구축 가능, 유지보수 효율성 극대화

### 최첨단 기술 및 도구 활용 사례

REST API, 실시간 데이터 수집, HMI 시각화, 클라우드 연동 등 최신 기술 적극 도입

사업개요

# 보유 개발솔루션 (with 보유 기술)

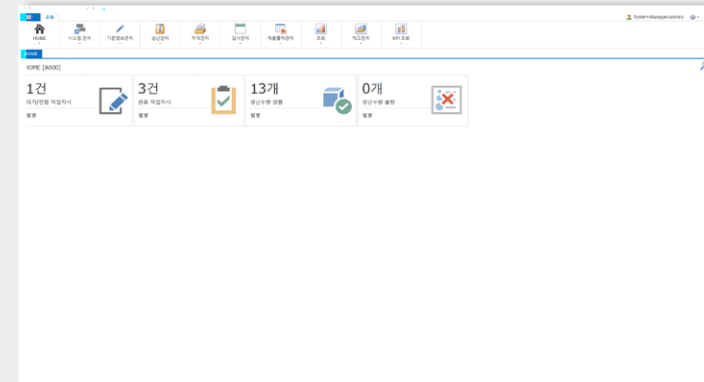
MES

C#

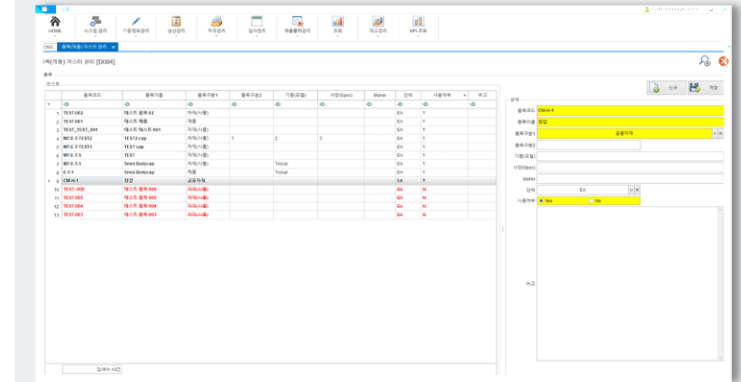
DevExpress

정부사업, BtoB

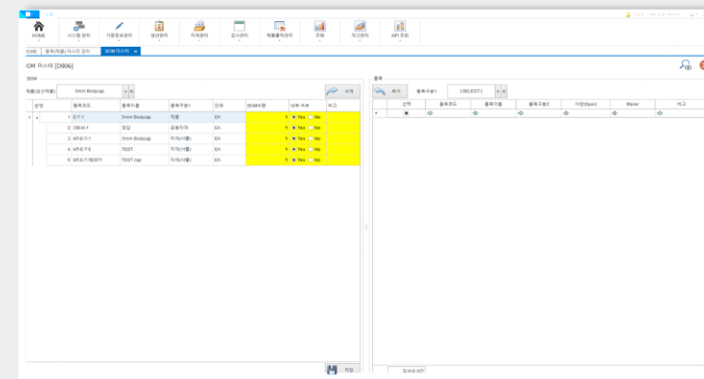
## GT-MES



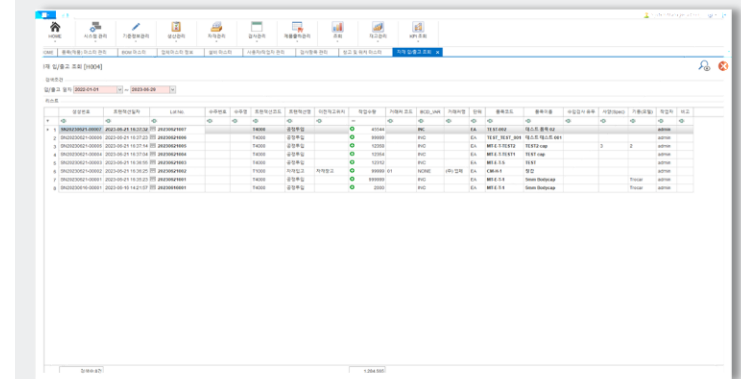
대시보드 화면



기준정보 관리 화면(품목 마스터)



BOM 관리 화면



자재 입출고 조회 화면



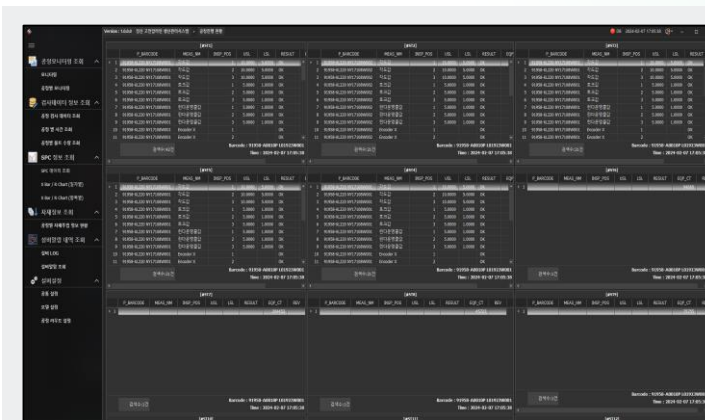
# 보유 개발솔루션 (with 보유 기술)

## C#

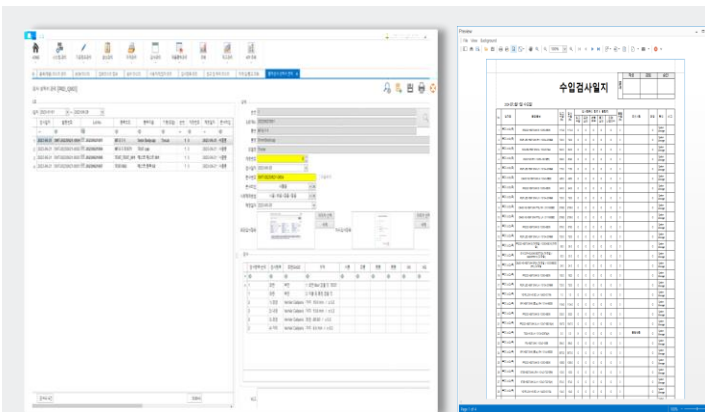
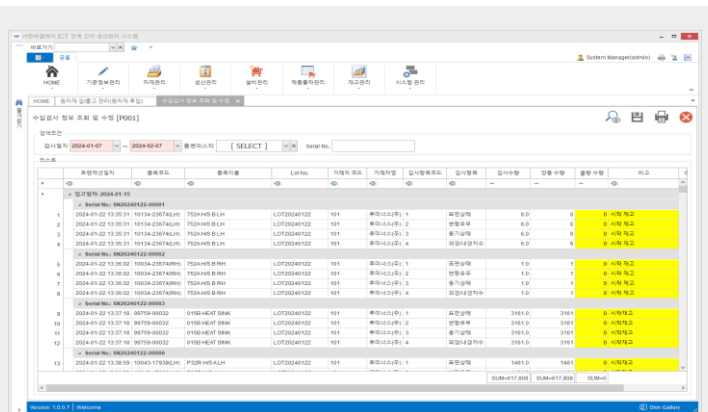
## 정부사업, BtoB

The screenshot displays the '시계열 분석' (Time Series Analysis) section of a software interface. The left sidebar contains a navigation menu with the following items: '시계열 분석', '공정물량 (1주일)' (Production Volume (1 Week)), '보수비율' (Maintenance Ratio), '건설비용 (1주일)' (Construction Cost (1 Week)), '공정물량 (1주일)' (Production Volume (1 Week)), '보수비율' (Maintenance Ratio), '건설비용 (1주일)' (Construction Cost (1 Week)), '보수비율' (Maintenance Ratio), '보수비율' (Maintenance Ratio), '보수비율' (Maintenance Ratio), '보수비율' (Maintenance Ratio), and '보수비율' (Maintenance Ratio). The main area shows 12 subplots arranged in a 4x3 grid, each representing a different time series analysis. Each subplot has a title, a legend, and a data series. The plots are labeled #ST01 through #ST12. The categories include '공정물량 (1주일)' (Production Volume (1 Week)), '보수비율' (Maintenance Ratio), '건설비용 (1주일)' (Construction Cost (1 Week)), '공정물량 (1주일)' (Production Volume (1 Week)), '보수비율' (Maintenance Ratio), '건설비용 (1주일)' (Construction Cost (1 Week)), '보수비율' (Maintenance Ratio), '보수비율' (Maintenance Ratio), '보수비율' (Maintenance Ratio), '보수비율' (Maintenance Ratio), '보수비율' (Maintenance Ratio), and '보수비율' (Maintenance Ratio). The plots show data points and trend lines for different time periods, with some plots showing a significant increase or decrease over time.

## 검사 결과 조회 화면



## 검사 성적서 관리 및 출력 화면



사업개요

# 보유 개발솔루션 (with 보유 기술)

MES

Java

eGovFramework

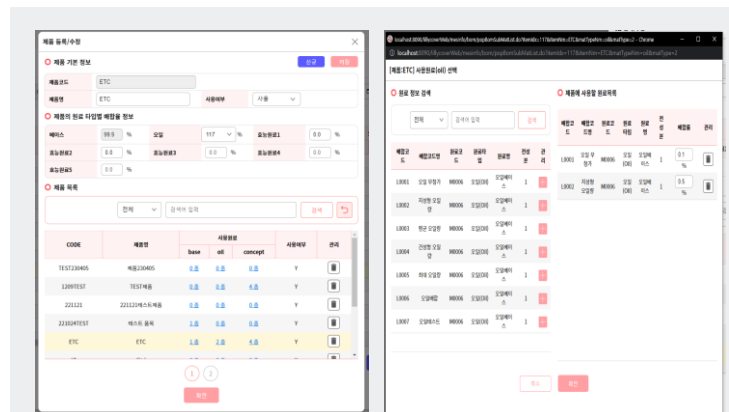
MQTT

정부사업, BtoB

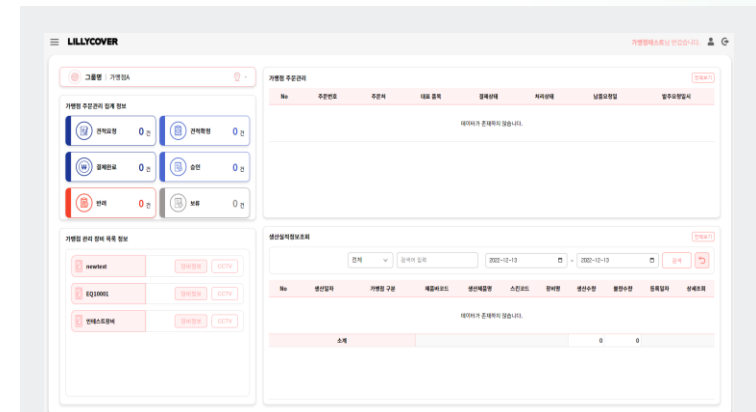
## GT-MES-WEB



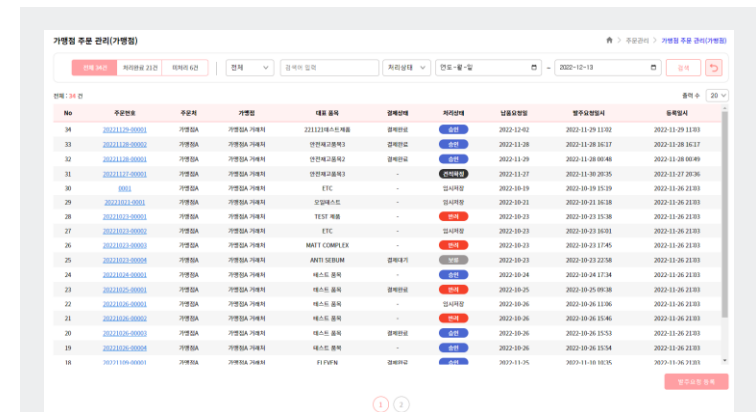
대시보드 화면



제품 및 Recipe 관리 화면



가맹점 관리 화면



주문 관리 화면

사업개요

# 보유 개발솔루션 (with 보유 기술)

CPS

Digital Twin

C#, Java

WCF, OPC-UA

DevExpress, Spring

PLC I/F

## GT-CPS



공정별 라인관리 모니터링 화면(PC)



공정별 라인관리 모니터링 화면 (Web)



공정별 라인관리 모니터링 화면 Type.2

사업개요

# 보유 개발솔루션 (with 보유 기술)

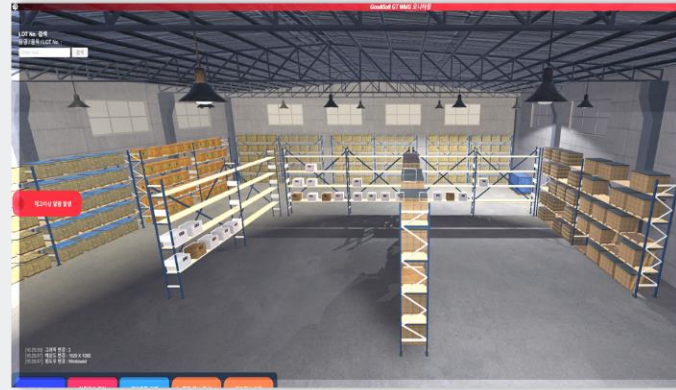
CPS, WMS

Digital Twin

C#, Java

Unity

## GT-DWMS(Prototype)



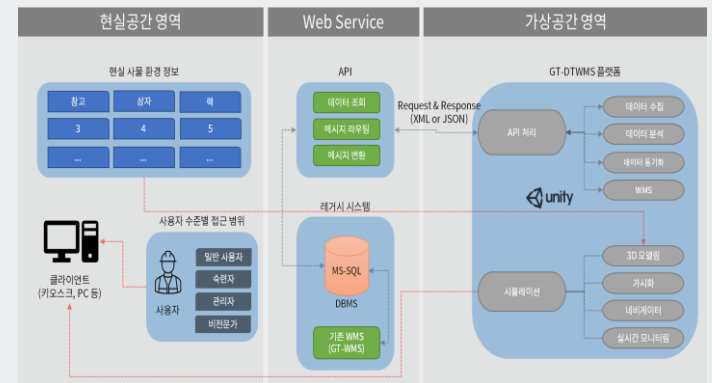
창고 관리 화면



LOT추적



재고현황



D-Twin 구성도



사업개요

# 보유 개발솔루션 (with 보유 기술)

CPS, WMS

Digital Twin

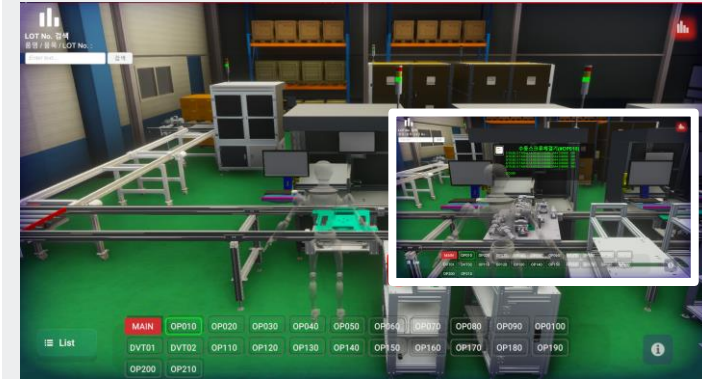
C#, Java

Unity

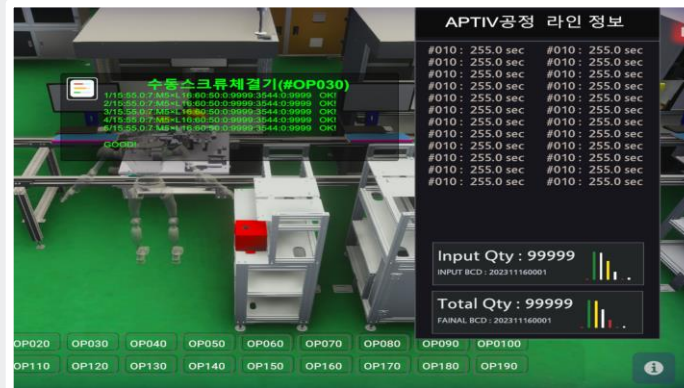
## GT-DLM



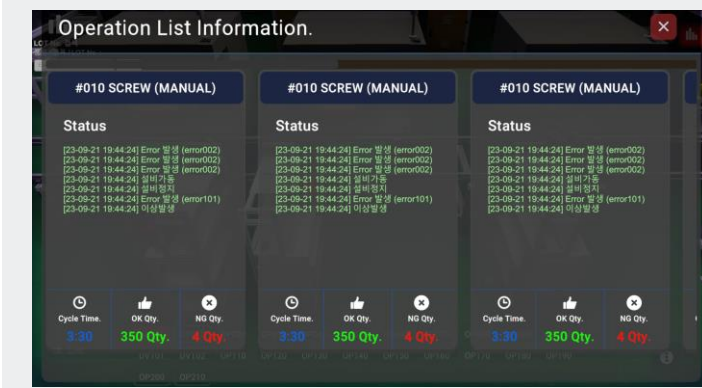
생산관리 Intro 화면



공정별 작업 실시간 현황 조회 화면



생산 라인 전체 작업 현황 조회 화면



공정별 생산실적 조회 화면

사업개요

# 보유 개발솔루션 (with 보유 기술)

HMI

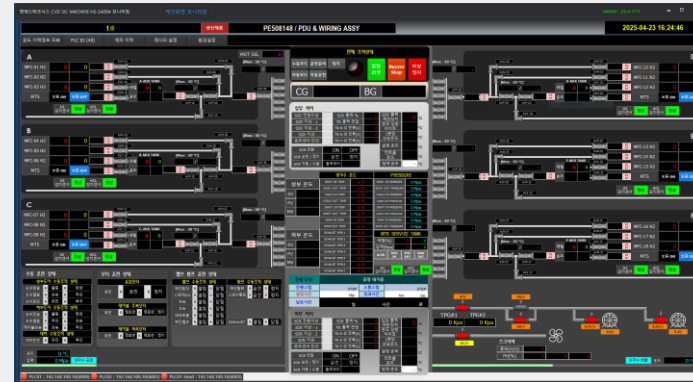
PLC I/F

C#

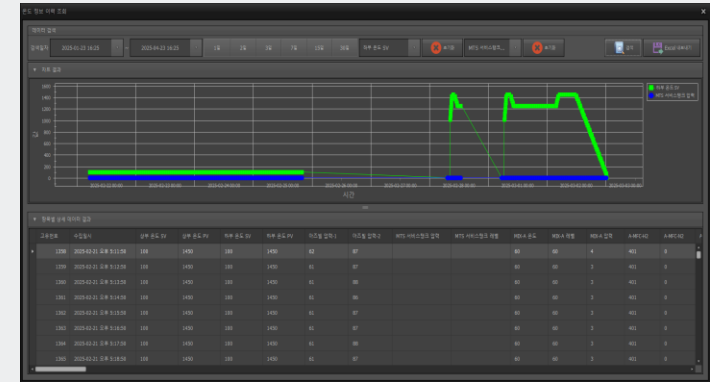
DevExpress

BtoB

GT-HMI



HMI Main 화면



HMI 실시간 수집 데이터 이력 조회 화면



생산 Recipe 설정 화면 #1



생산 Recipe 설정 화면 #2



사업개요

# 보유 개발솔루션 (with 보유 기술)

Barcode

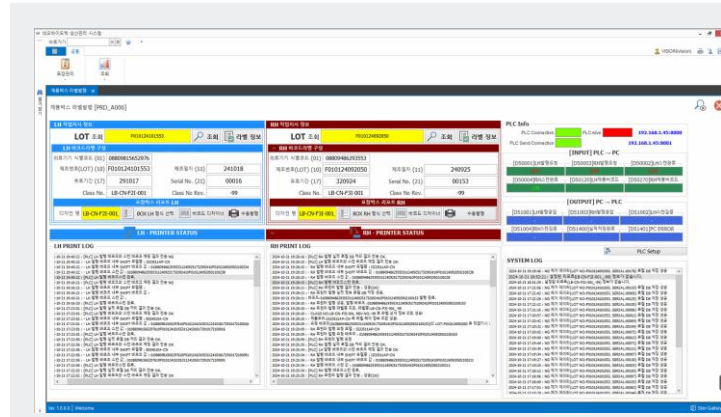
Label Print

Vision

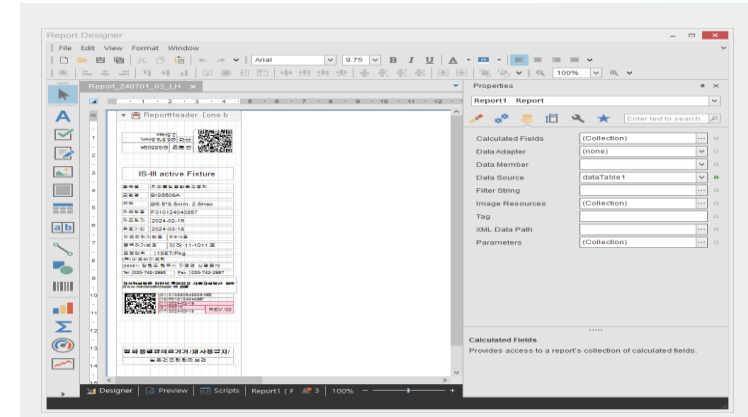
Keyence Laser

BtoB

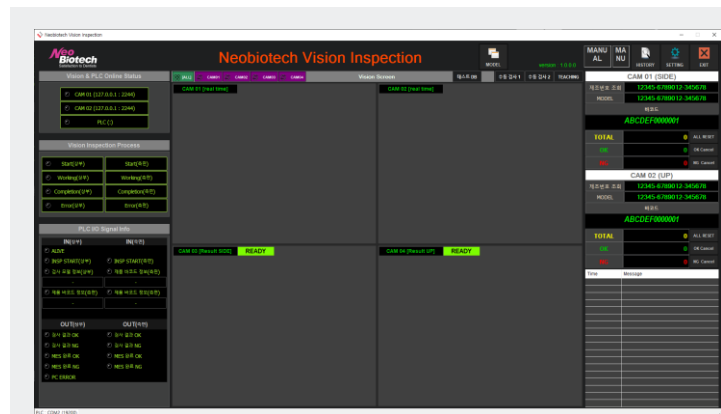
GT-POP



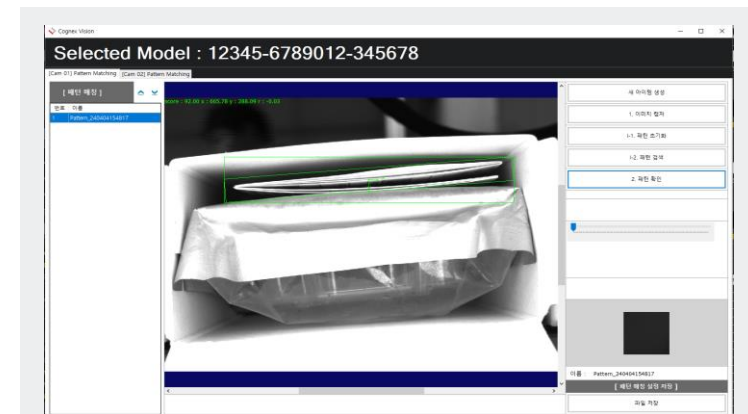
포장 공정 설비 연동 및 라벨 발행 Main 화면



라벨 관리 및 MES 연동 화면



포장제품 구성품 비전 검사 프로그램



검사 모델 등록화면

사업개요

# 보유 개발솔루션 (with 보유 기술)

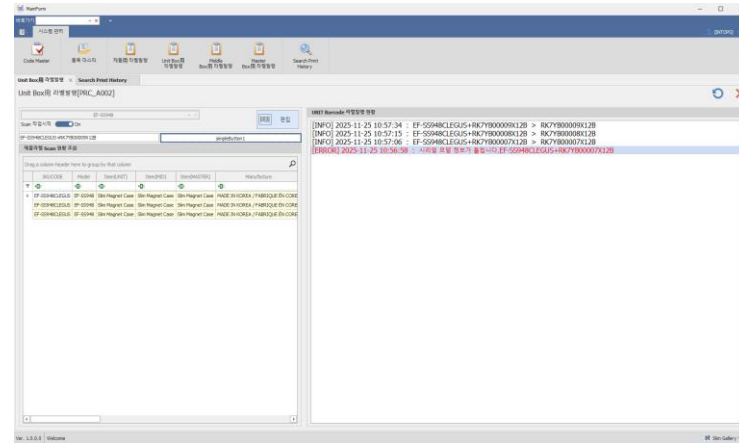
Barcode

Label Print(Zebra 사)

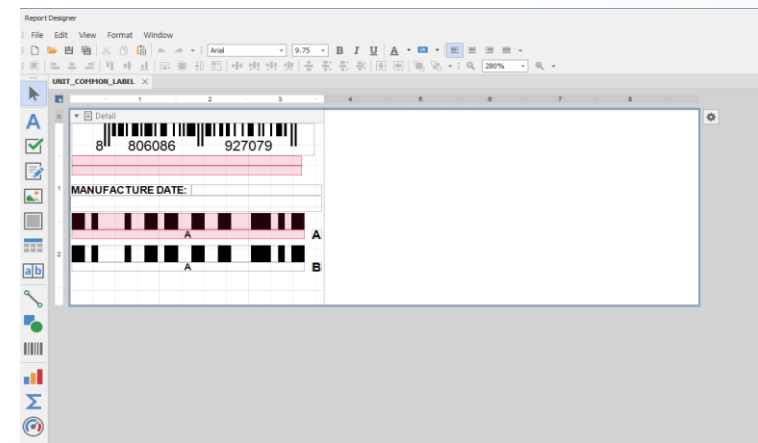
C#, DevExpress

BtoB

## GT-POP #2



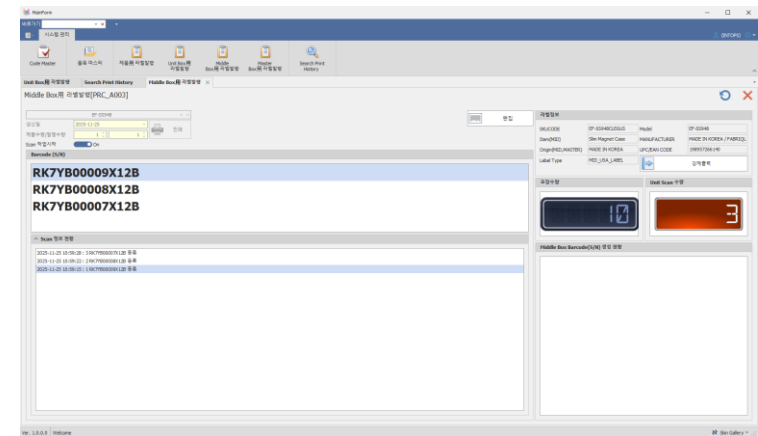
제조관리번호 라벨관리 화면 Type.1



제조관리번호 라벨관리 화면 Type.1-2



제조관리번호 라벨관리 화면 Type.1-3



제조관리번호 라벨관리 화면 Type.2

사업개요

# 보유 개발솔루션 (with 보유 기술)

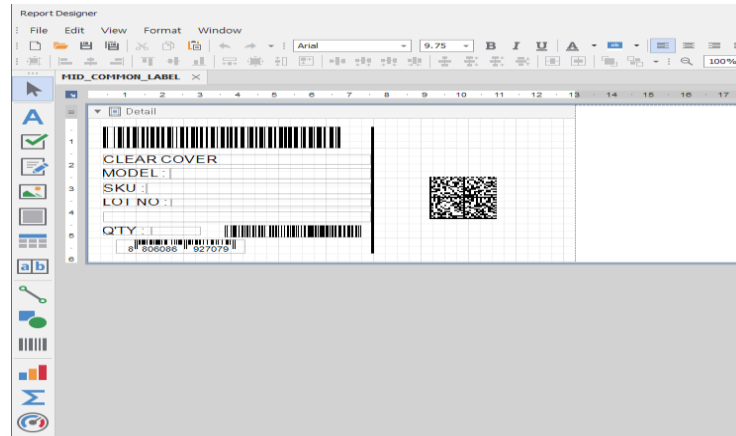
Barcode

Label Print(Zebra 사)

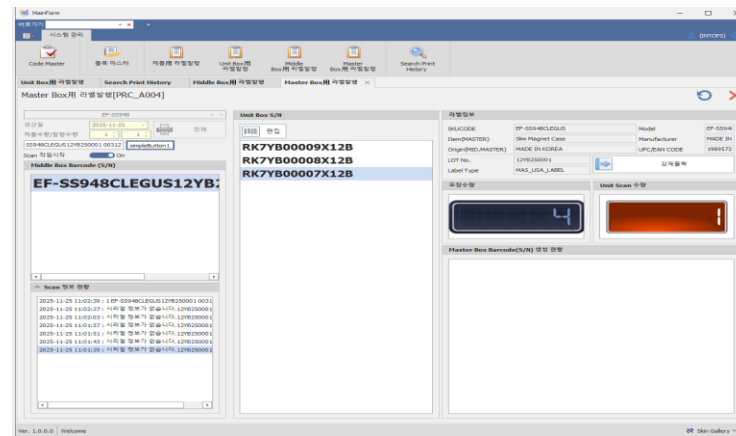
C#, DevExpress

BtoB

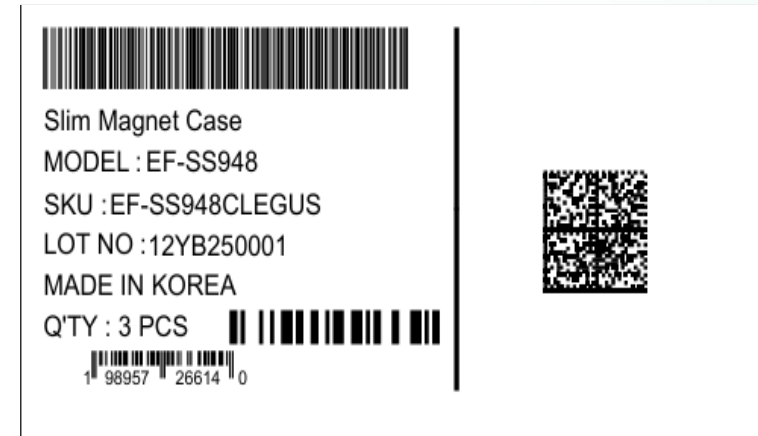
## GT-POP #3



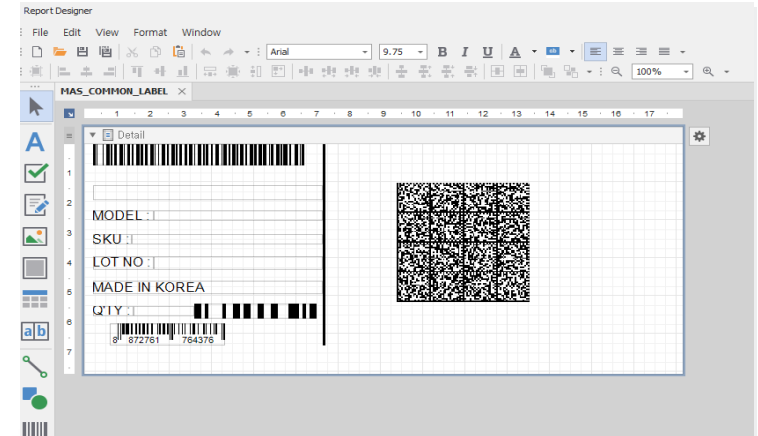
제조관리번호 라벨관리 화면 Type.2-2



제조관리번호 라벨관리 화면 Type.3



제조관리번호 라벨관리 화면 Type.2-3



제조관리번호 라벨관리 화면 Type.3-2

사업개요

# 보유 개발솔루션 (with 보유 기술)

Barcode

Label Print(Zebra 사)

C#, DevExpress

BtoB

GT-POP #4



Slim Magnet Case  
MODEL : EF-SS948  
SKU : EF-SS948CLEGUS  
LOT NO : 12YB250002  
MADE IN KOREA

Q'TY : 3 PCS



CARTON ID : 04YB250002

DATE : 11/25/2025



제조관리번호 라벨관리 화면 Type.3-3

사업개요

# 보유 개발솔루션 (with 보유 기술)

Barcode

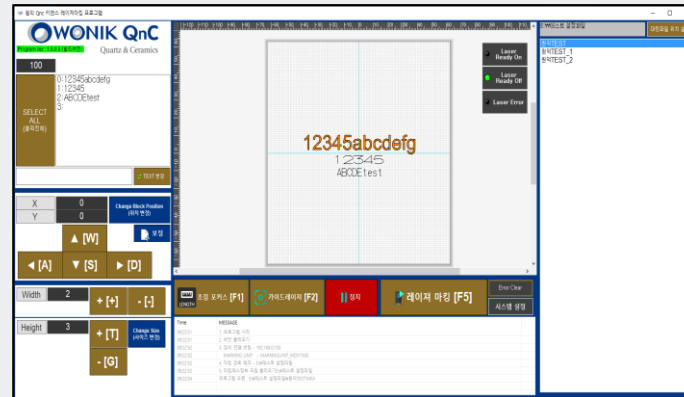
Laser Marking

C#

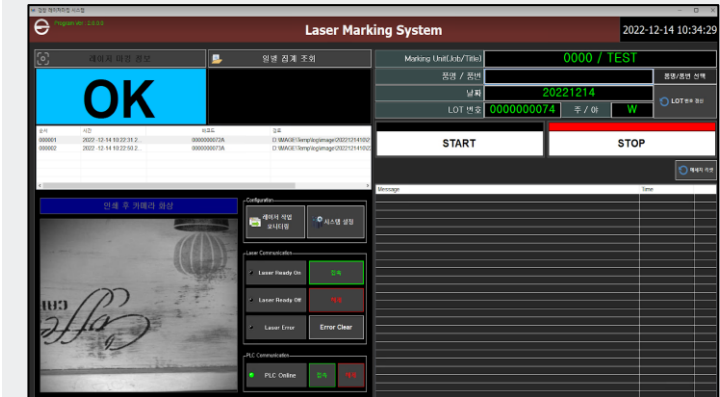
Keyence Laser

BtoB

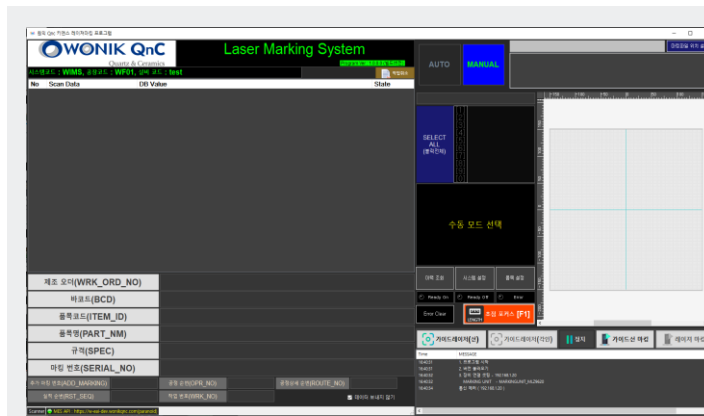
ETC



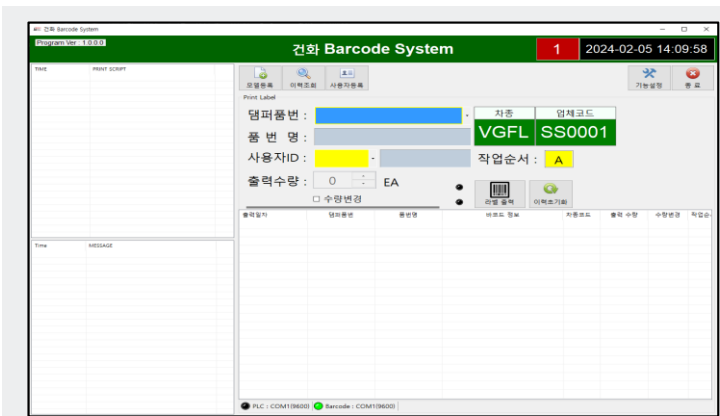
Laser Marking 프로그램-Type.1



Laser Marking 프로그램-Type.2



Laser Marking 프로그램-Type.3



바코드 관리 프로그램

사업개요

# 보유 개발솔루션 (with 보유 기술)

Nut Runner, Barcode

Screw, DPC, Leak 검사기

C#

PLC(LS 산전), Modbus

BtoB

## ETC #2



제품 체결기 프로그램



기밀검사 프로그램



## 솔루션 적용 현장

### 금속 표면 처리 제품 생산관리 시스템 적용 현장



### 휠라이트 코어 생산관리 시스템 적용 현장

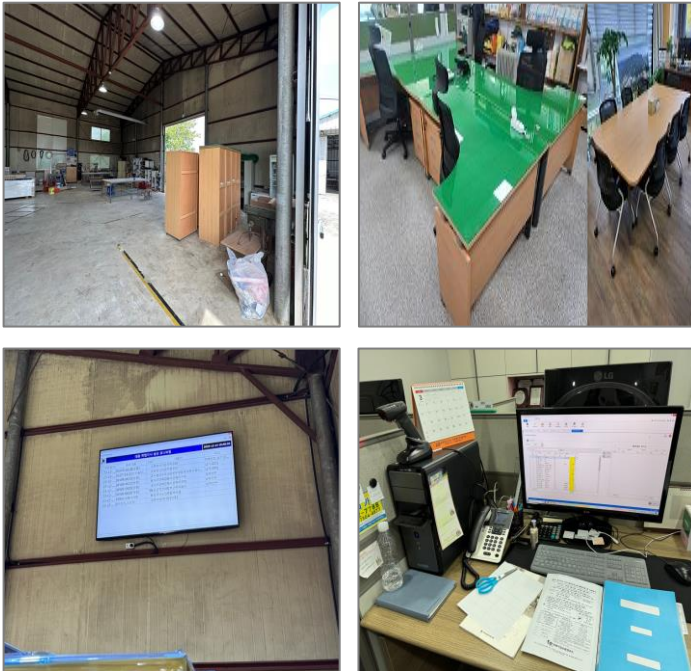


### 의료용 실리콘 코팅 제품 생산관리 시스템 적용 현장



## 솔루션 적용 현장

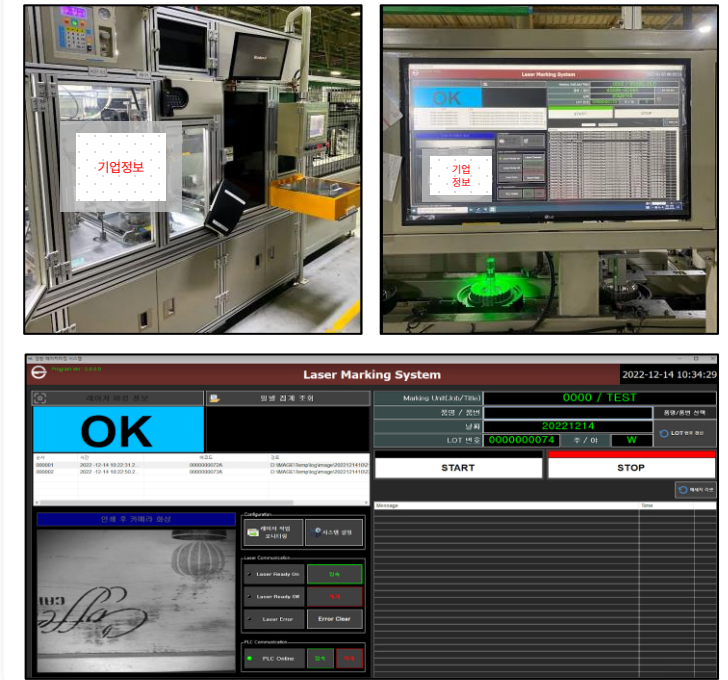
### 사회적 기업의 MTO 기반 생산관리 시스템 적용 현장



### 레이저 마킹 프로그램 적용 현장



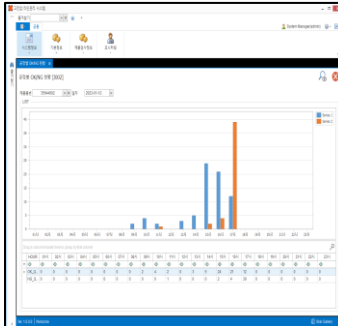
### 레이저 마킹 프로그램 적용 현장 #2





## 솔루션 적용 현장

### A\*\* 생산라인 관리 시스템 적용 현장



### G\*\* 생산라인 관리 시스템 적용 현장



## 사업장 현황

굿티소프트는 고객의 공정 환경에 최적화된 스마트팩토리 솔루션을 제공하는 제조 IT 전문 기업입니다.

다양한 산업 현장에서 쌓아온 경험을 바탕으로 고객과 긴밀한 파트너십을 구축하며,

MES, 바코드, 자동화 시스템 등 맞춤형 솔루션을 통해 성공적인 구축 프로젝트를 수행하고 있습니다.

40

솔루션 개발 컨설팅

26

솔루션 개발

30

시스템 운영 및 유지보수



### 회사 소개

회사명	굿티소프트
설립연도	2019년
대표이사	남경필
주요 사업	공장 자동화
주소	대구광역시 중구 달구벌대로 2020
전화번호	010 - 6655 - 4537
홈페이지	WWW.GOODTSOFT.COM

## 대응 기술 및 장비 현황

구 분	모델	주요 특징
소프트웨어	DevExpress Universal	UI/UX 개발 프레임워크
	eGovFramework	전자 정부 프레임워크(Back-End)
	Windows 10/11, Server 2019/2022	다양한 운영 체제 지원
	C#, Java, Python, Unity	다양한 프로그래밍 언어 및 개발 도구 지원
PLC	LS ELECTRIC 시리즈, Mitsubishi MELSEC 시리즈 등	LS산전(XGT), 미쓰비시 등 주요 브랜드 PLC와 연동
레이저 마킹기	KEYENCE MD-* 시리즈	고속 및 고정밀 마킹이 가능하며 다양한 소재에 적용 가능
바코드 프린터	Zebra ZT 시리즈	ZT410, ZT231 등 산업용 라벨 프린터로, 고속 인쇄와 다양한 연결 옵션을 지원
전광판 / 알림판		라인 상태 및 작업정보 실시간 출력용 외부 디스플레이 연동 지원
스캐너 및 센서류		근접센서, 위치센서, 체결 토크센서 등 신호 입력 수신 및 데이터화 가능
비전 검사기	Cognex 머신 비전 시스템	외부 비전장비 (OCR, 위치확인, 포장검수 등) 연동 및 검사이력 수집

## 솔루션 개발 현황

개발 전문분야	핵심 기술	대표 개발 사례
MES / 공정제어 시스템	DevExpress UI/UX 기술 활용 Spring Boot Back-End 기술 활용 WCF, OPC UA 기술 활용	<ul style="list-style-type: none"> <li>- APTIV 고전압 1라인 생산관리시스템(MES, POP) 개발 및 구축</li> <li>- GMB Elpis 감마2 ITM 2종 자동조립 1라인 관리 시스템 개발</li> <li>- 세르비아 JLR MLA HV 조립라인 기밀검사 및 스크류체결 공정 프로그램 개발</li> <li>- 유라코퍼레이션 전륜8속 DCT라인 공정 제어 프로그램 4종 개발</li> <li>- 화장품 제조생산관리시스템(MES, WMS, ERP) 개발 및 구축</li> <li>- 22~23 스마트공방 기술보급 확산사업 2건</li> <li>- 22~23 포스코 대중소 상생형 스마트공장 2건</li> </ul>
실시간 생산관리 및 이력관리	바코드 시스템, MES I/F, PLC I/F Spring Boot 백엔드 기술 활용 WCF, OPC UA 기술 활용	<ul style="list-style-type: none"> <li>- 경동나비엔, APTIV, 경신, GMB 등 다수</li> </ul>
맞춤형 소프트웨어 개발	Java, C# 프로그래밍 활용 MS-SQL, MariaDB, Oracle, Firebird 등 데이터베이스 설계	<ul style="list-style-type: none"> <li>- 레이저마킹 관련 프로그램 개발 3건</li> <li>- 포장 공정 라벨 발행 및 검사 시스템 개발</li> <li>- 바코드 발행 시스템 개발</li> </ul>



▲ 50 %

공장 자동화



▲ 30 %

CPS,  
D-Twin



▲ 20 %

맞춤형  
소프트웨어



An abstract graphic on the left side of the page consists of numerous thin, parallel lines in shades of green and blue. These lines are arranged in a way that they appear to be part of a larger, complex geometric structure, possibly a stylized letter 'G' or a series of nested shapes, creating a sense of depth and movement.

# 굿티소프트 회사소개서

DEVELOPMENT SERVICE

개발 문의

Tel. 070-7954-3942

Email. [goodtsoft@goodtsoft.com](mailto:goodtsoft@goodtsoft.com)